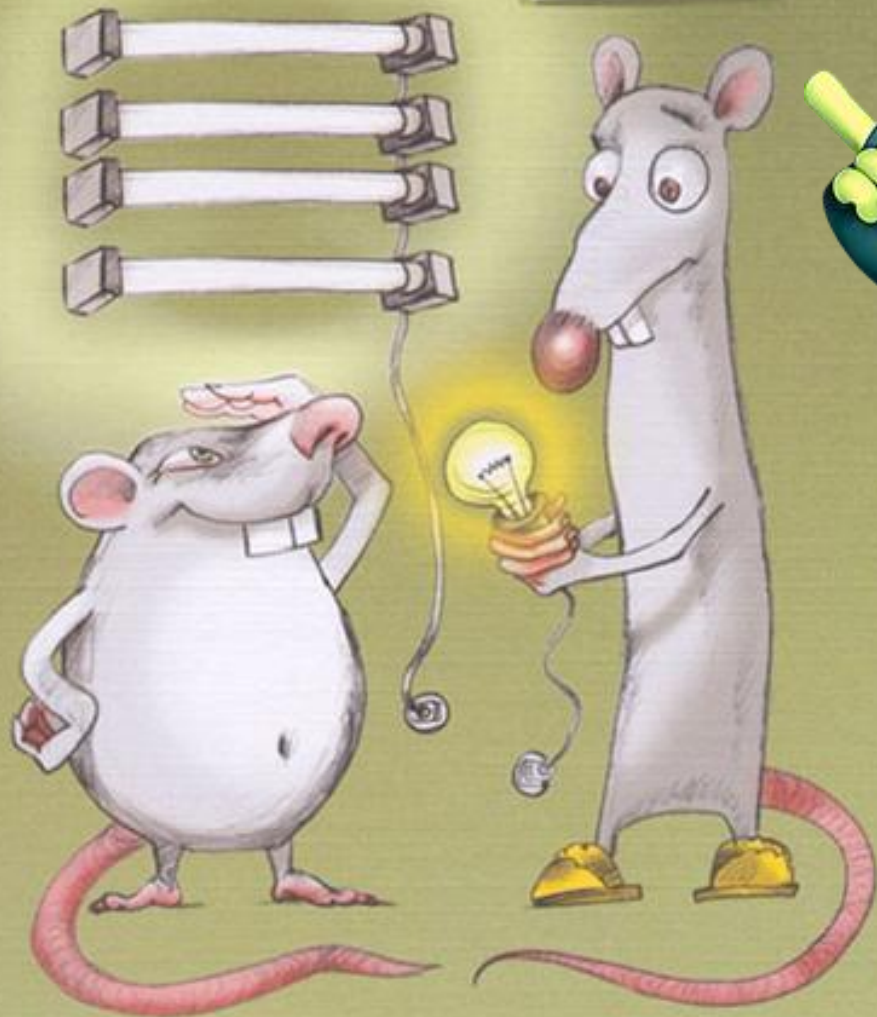


# СОВЕТЫ ФИКСИКОВ ПО ЭНЕРГОСБЕРЕЖЕНИЮ



Знаете ли Вы, что  
люминесцентные светильники  
требуют...



... в 4 раза меньше электрической энергии  
чем лампы накаливания.



Знаете ли Вы, что из-за оставленного  
открытым на ночь в зимнее время окна  
тратится столько энергии...



... сколько хватило бы для преодоления  
55 км небольшим автомобилем.

Знаете ли Вы, что при неполной загрузке  
барабана стиральной машины  
энергопотребление увеличивается на 10-15%...



А при неправильно выбранной программе  
стирки - еще на 30%.



Знаете ли Вы, что разумнее всего  
кипятить воду с плотно закрытой крышкой.



Подсчитано, что если кипятить без  
крышки, то электричества тратится на  
**30% больше.**



Знаете ли Вы, что если покрасить батареи в темный цвет, это заставит их работать с большей отдачей.

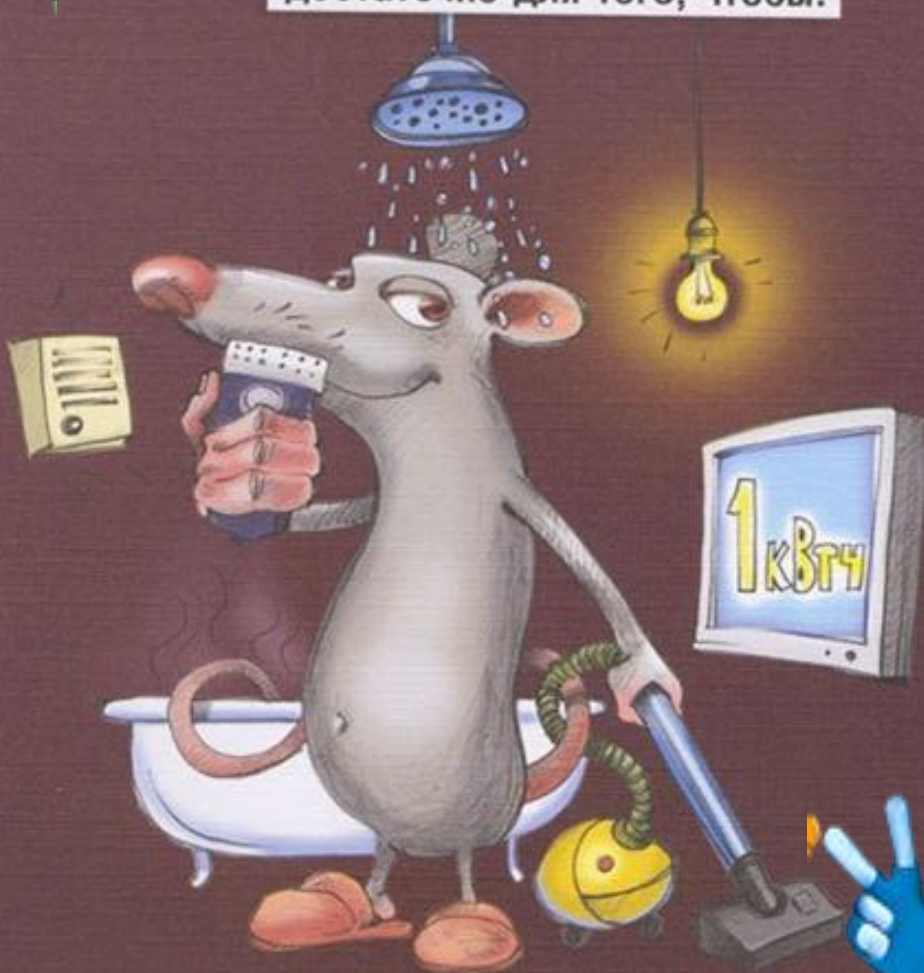


Темная поверхность отдает на **5-10%** тепла больше.





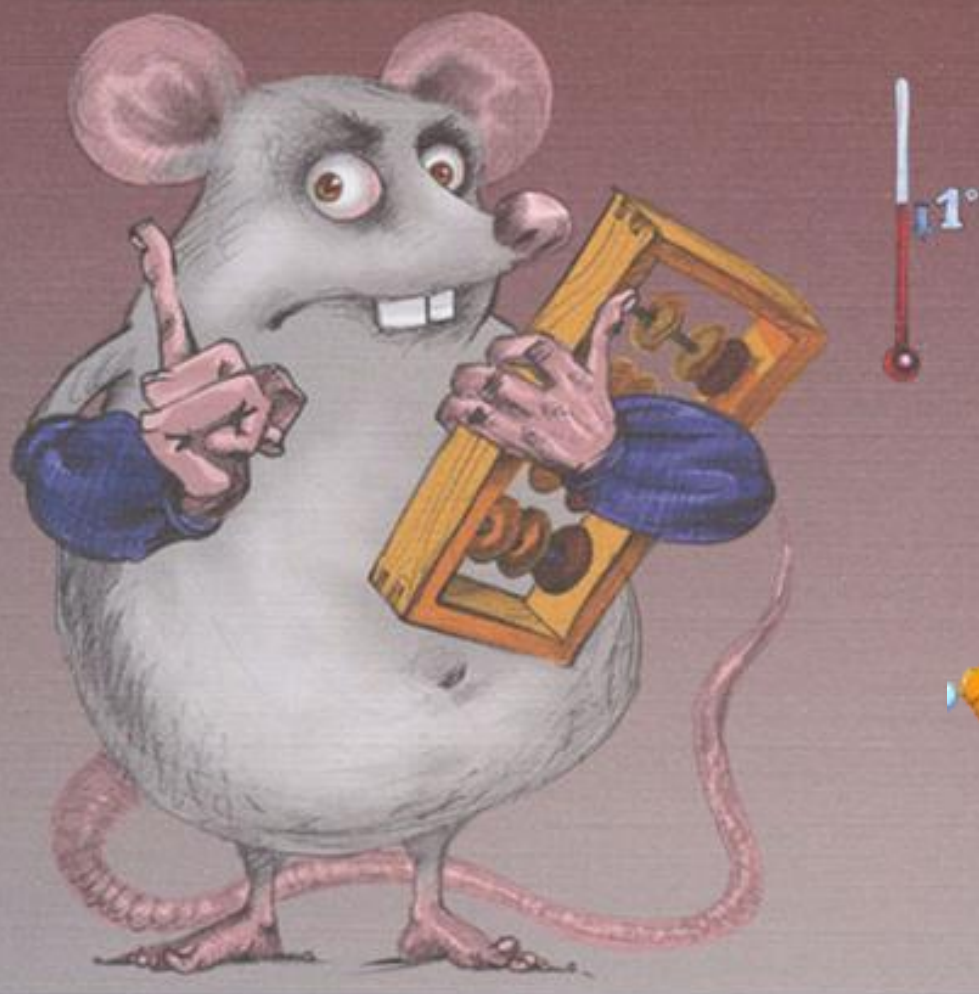
Знаете ли Вы, что 1 кВтч энергии  
достаточно для того, чтобы:



- на 17 часов оставить гореть лампу 60 Вт;
- 12 часов смотреть цветной телевизор;
- 110 часов бриться электробритвой;
- нагреть на  $6^{\circ}$  полную ванну воды;
- принять 5-минутный душ;
- 50 часов слушать радио;
- 2 часа пылесосить.



**Знаете ли вы, что снижение температуры  
на 1°C позволит экономить  
5% отопительной энергии...**



**... или 10% суммы счета за  
электроэнергию.**







Новый век,  
новые технологии,  
новые возможности  
ЭНЕРГОСБЕРЕЖЕНИЯ!